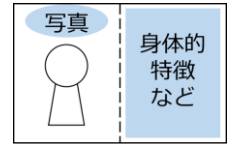


大阪市認知症高齢者等見守りネットワーク事業

大阪市では、認知症の人が地域で安心して暮らし続けることができるまちづくりを目指して「認知症高齢者等見守りネットワーク事業」を実施しています。

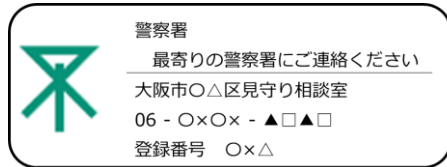
①見守り登録制度

対象となる人の氏名、年齢、身体的特徴、連絡先、顔写真等について事前に登録することで、行方不明発生時、迅速に配信手続きができます。



②見守りシール・アイロンシール

事前登録された人に、服や靴に貼付できる見守りシール・アイロンシールをお渡します。



見守りシール

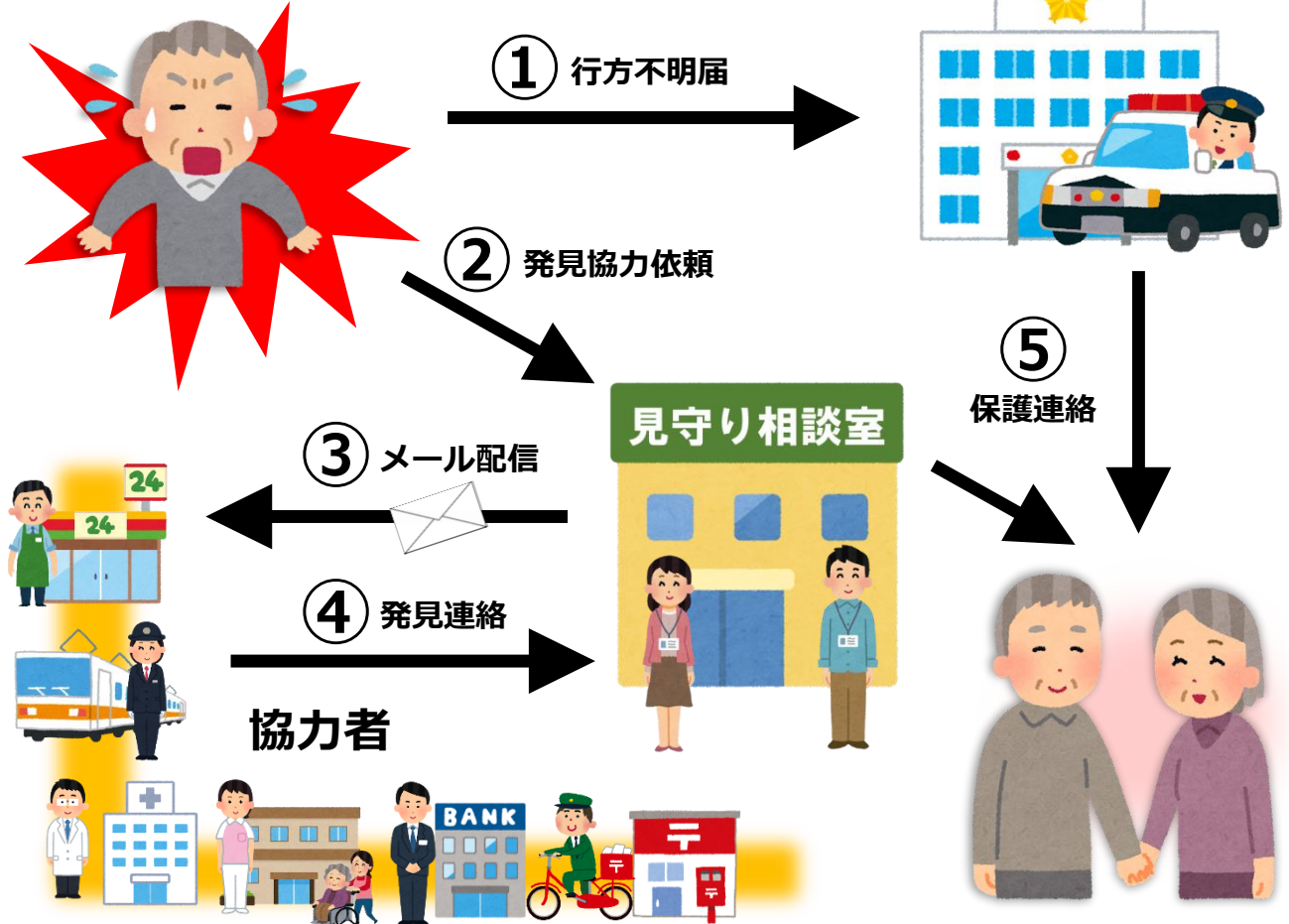
アイロンシールは衣服などにアイロンで圧着させて使用します。



③見守りメール配信

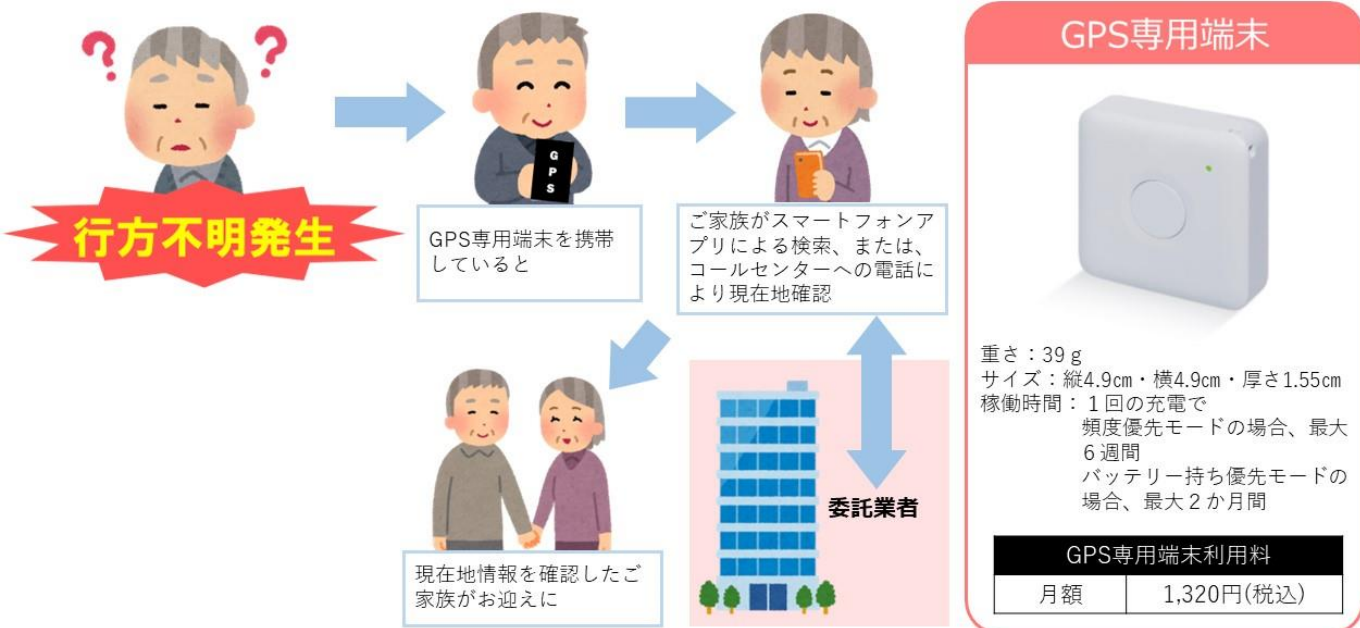
認知症の人が認知症の症状等により行方不明となった場合に、各区の見守り相談室が、区と協定を結んだ地域の協力者へメールを配信し、早期発見・保護につなげる取組です。

行方不明発生！



④GPS専用端末の貸与

行方不明となる心配のある認知症の人に、GPS専用端末を携帯していただくことで、行方不明となった場合に、ご家族が本市委託業者に行方不明となった人の位置情報を確認できます。



○登録申請のお手続き：下記の各区見守り相談室

○ご不明な点やご相談：大阪市福祉局高齢者施策部地域包括ケア推進課（電話番号：06-6208-8051）

24区 見守り相談室連絡先 一覧

区名	所在地	電話番号	区名	所在地	電話番号
北	〒530-0026 北区神山町15-11	6313-5567	東淀川	〒533-0022 東淀川区菅原4-4-37	6160-0311
都島	〒534-0021 都島区都島本通3-12-31	6929-8870	東成	〒537-0013 東成区大今里南3-11-2	6977-7035
福島	〒553-0001 福島区海老江6-2-22	6454-6332	生野	〒544-0033 生野区勝山北3-13-20	6712-3101
此花	〒554-0002 此花区伝法3-2-27	6462-1224	旭	〒535-0031 旭区高殿6-16-1	6957-7301
中央	〒542-0062 中央区上本町西2-5-25	6763-8139	城東	〒536-0005 城東区中央2-11-16	6936-1131
西	〒550-0013 西区新町4-5-14	6539-5151	鶴見	〒538-0051 鶴見区諸口5-浜6-12	6913-7070
港	〒552-0007 港区弁天2-15-1	6575-1214	阿倍野	〒545-0037 阿倍野区帝塚山1-3-8	6627-4600
大正	〒551-0013 大正区小林西1-14-3	6555-5762	住之江	〒559-0013 住之江区御崎4-6-10	6686-2243
天王寺	〒543-0074 天王寺区六万体町5-26	6774-3385	住吉	〒558-8501 住吉区南住吉3-15-55	4703-5806
浪速	〒556-0011 浪速区難波中3-8-8	6636-6027	東住吉	〒546-0031 東住吉区田辺2-10-18	6622-9060
西淀川	〒555-0013 西淀川区千舟2-7-7	4862-6438	平野	〒547-0043 平野区平野東2-1-30	6795-2577
淀川	〒532-0005 淀川区三国本町2-14-3	6394-2922	西成	〒557-0041 西成区岸里1-5-20	4967-4682

受付時間

○平日（月曜日～金曜日）午前9時から午後7時まで

○土曜日午前9時から午後5時30分まで